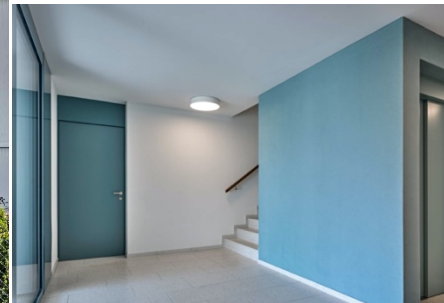




## 28 Mietwohnungen für Singles und Paare Neubau 2 MFH



<b>Objekt</b>	1707 / Neubau 2 MFH
<b>Ort</b>	8305 Dietlikon
<b>Architektur</b>	CH Architekten AG
<b>Fotografie</b>	Roger Frei
<b>Ausführung</b>	2018 / 2019
<b>Auftragsart</b>	Baumanagement
<b>Projektleitung</b>	Daniel Grossmann

### Kurzbeschreibung

An sehr zentraler Lage in Dietlikon wurde ein bestehendes Areal auf die neuen Bedürfnisse verdichtet. Fünf alte EFH wurden dafür rückgebaut um anschliessend 2 MFH mit insgesamt 28 Wohnungen für Singles und Paare zu realisieren. Das architektonische Konzept dafür kam vom Büro *CH Architekten* aus Wallisellen.

Die neuen Grundrisse überzeugen mit einer zeitlosen Materialisierung und hellen, grosszügigen Räumen sowie angeschlossenen Aussenflächen als Terrassen oder Sitzplätze.

Die Fassaden der beiden Häuser wurden mit einem Einsteinmauerwerk, umlaufenden Gurtselementen und charaktervollem Rillenputz ausgeführt.

