

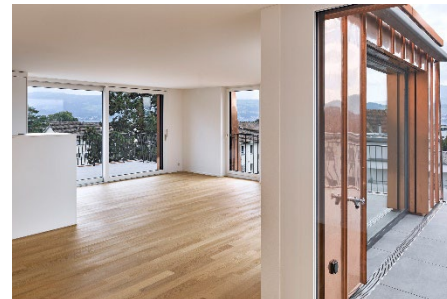


Erfrischende Architektur im Zentrum von Stäfa Ersatzneubau MFH

Kurzbeschreibung

Bei der prägenden Linkskurve im Dorfkern von Stäfa entstand dieses MFH als Ersatzneubau, geplant durch *ERP Architekten* in Baden. Das Attikageschoss wurde dabei als Mansardendach gestaltet, in Anlehnung an das ersetzte Gebäude und die angrenzenden Liegenschaften. Die Materialisierung der Mansarde in Kupfer sowie die helle Fassade mit den grünen, raumhohen Schiebeläden verleihen diesem MFH mit 13 Mietwohnungen seinen erfrischenden Charakter.

In den beiden Untergeschossen befindet sich eine Tiefgarage mit 14 Einstellplätzen sowie grosszügigen Kellerräumen.



Objekt	1903 / Neubau MFH
Ort	8712 Stäfa
Architektur	ERP Architekten AG
Fotografie	Atelier für Architektur- Fotografie, Seraina Wirz
Ausführung	2019 / 2020
Auftragsart	Generalunternehmung
Projektleitung	Lars Savoia