



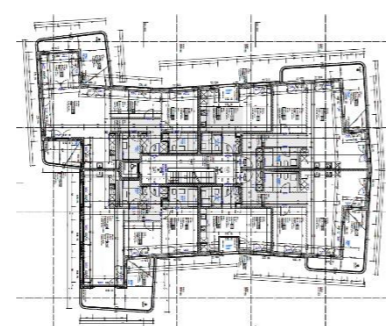
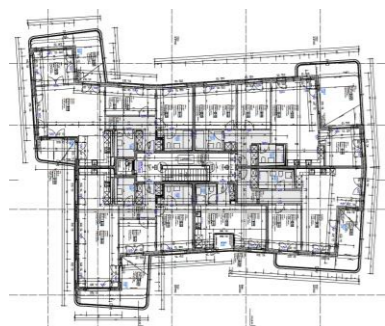
## Neubau 4 MFH Erlengutstrasse 2-8, 8703 Erlenbach



<b>Bauherr</b>	Zürich Lebensversicherung AG
<b>Architektur</b>	Fischer Architekten AG
<b>Fotografie</b>	Roger Frei
<b>Ausführung</b>	2022-2025
<b>Auftragsart</b>	Totalunternehmung
<b>Projektleitung</b>	Daniel Grossmann

### Kurzbeschreibung

An der Seestrasse in Erlenbach ist eine Wohnüberbauung von vier Mehrfamilienhäusern mit zusammenhängender Tiefgarage entstanden. Die 82 Mietwohnungen à 1.5- bis 4.5-Zimmer-Wohnungen verfügen über einen mittleren Ausbaustandard. Die zentrumsnahe Bebauung besteht aus viergeschossigen, in der Höhe gestaffelten Häusern und ist ausserordentlich gut besonnt. Alle Wohneinheiten verfügen über mindestens einen Balkon oder einen Aussensitzplatz. Die Überbauung befindet sich in direkter Nachbarschaft zum Zürichsee und verbindet die vier Gebäude durch eine parkähnliche Grünanlage mit Spiel- und Ruhezonem.



1:100

